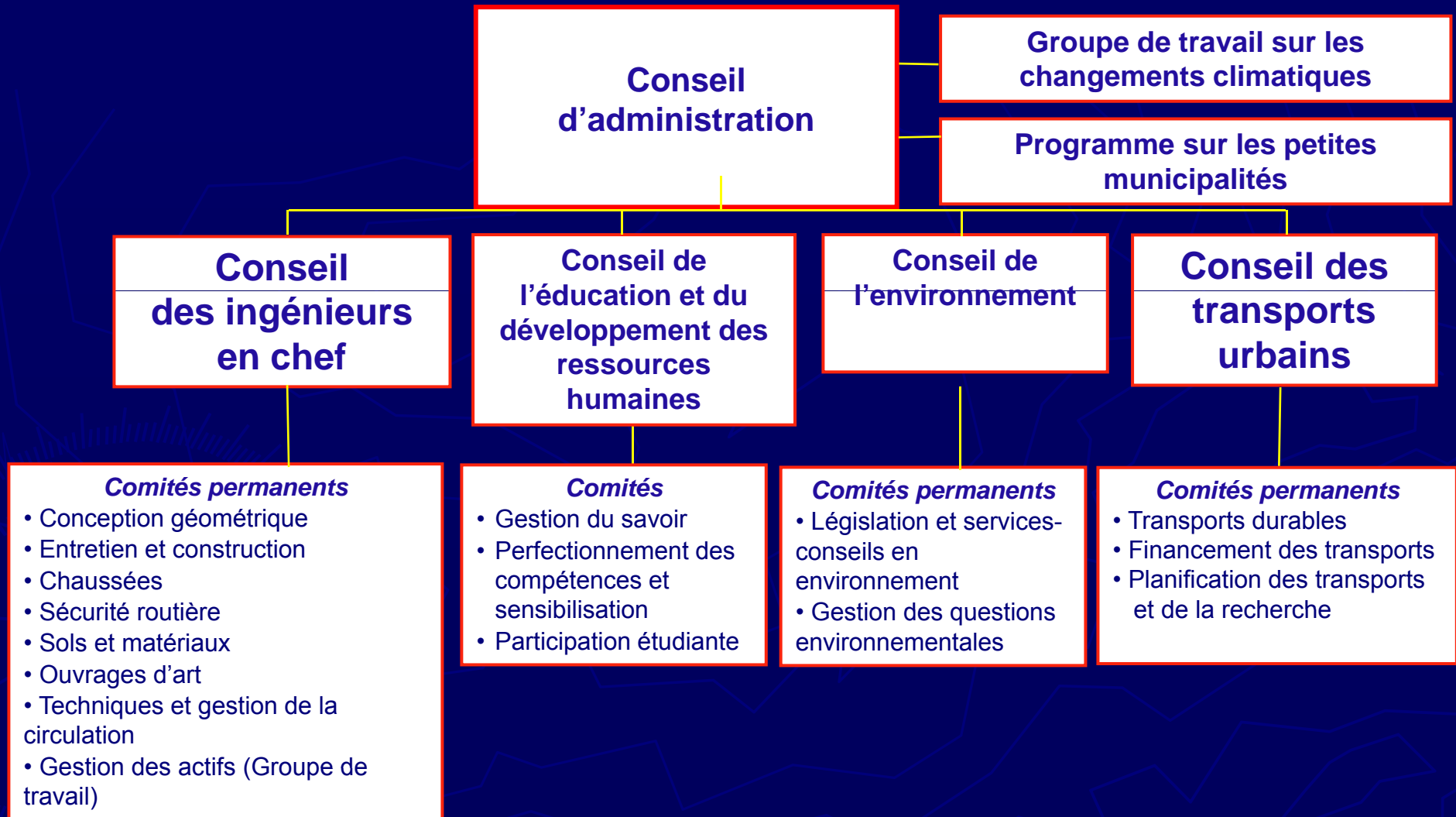


Association des transports du Canada



Association des transports du Canada

- ▶ Association nationale à but non lucratif dont la mission est de promouvoir des services de transport sûrs, sécuritaires, efficaces, respectueux de l'environnement et financièrement durables en vue d'appuyer les objectifs socioéconomiques du Canada
- ▶ Tribune neutre de cueillette et d'échange d'idées, d'informations et de connaissances sur les lignes directrices techniques et les bonnes pratiques
- ▶ Organisations membres ~ 550
 - Administrations gouvernementales de transport (fédéral, provinciales, territoriales et municipales)
 - Experts-conseils, universités, fournisseurs, manufacturiers
 - Associations connexes

Association des transports du Canada : le lien entre les gens et le savoir

www.tac-atc.ca



Conseil des ingénieurs en chef

- ▶ Tribune d'échange d'informations au profit des ingénieurs en chef des ministères fédéral, provinciaux et territoriaux des transports, dix municipalités canadiennes et des associations d'envergure nationale
- ▶ Responsable de l'élaboration, l'approbation et la mise à jour de lignes directrices nationales et de bonnes pratiques pour la conception, la construction, l'entretien et l'exploitation de l'infrastructure routière au Canada
- ▶ Les priorités actuelles comprennent :
 - La gestion des actifs
 - La gestion des risques
 - Les concepts de durabilité environnementale

Conseil de l'éducation et du développement des ressources humaines

- ▶ Tribune d'échange d'informations sur les questions des ressources humaines et de l'éducation touchant le secteur des transports
- ▶ Les travaux du Conseil sont axés sur :
 - Le recrutement et la fidélisation des professionnels des transports
 - L'amélioration de la gestion du savoir au sein des organisations de transport
 - Encourager les étudiants à faire carrière dans les transports
 - Sensibiliser le public à l'importance des transports pour l'économie du Canada

Conseil de l'environnement

- ▶ Tribune de discussion sur les questions et préoccupations d'ordre environnemental associées à la planification, la conception, la construction, l'exploitation et l'entretien de l'infrastructure et des services de transports
- ▶ Les dossiers à l'étude sont :
 - L'emploi des pratiques d'affaires et de gestion adéquates au plan de l'environnement
 - Les mesures d'évitement et d'atténuation
 - La législation environnementale

Conseil des transports urbains

- ▶ Tribune de discussion sur la planification, l'élaboration, la gestion et le financement des réseaux de transports durables dans les zones urbaines canadiennes
- ▶ Les dossiers suivants sont à l'étude :
 - L'intégration de l'aménagement du territoire et de la planification des transports
 - Influencer les comportements de déplacements
 - La durabilité, les changements climatiques et l'énergie
 - L'optimisation des réseaux de transports
 - Le financement des transports
 - Le développement des services de transport en commun
 - Le rôle des gouvernements locaux dans les transports urbains

Groupe de travail sur les changements climatiques

- ▶ Rôle de coordonnateur pour les conseils, comités et membres de l'ATC sur les changements climatiques
 - Mandat prend fin en avril 2012
- ▶ Cinq priorités :
 - Sensibiliser les groupes de l'ATC
 - Fournir une direction auprès des groupes de l'ATC
 - Faire prendre conscience de l'importance des données sur les changements climatiques
 - Insister sur l'incidence économique du changement climatique
 - Tenir compte des mesures d'atténuation et d'adaptation dans les produits de l'ATC

Programme des petites municipalités

- ▶ Tribune de discussion sur les enjeux et les sujets d'intérêt touchant les petites municipalités
- ▶ Les activités comprennent :
 - Un groupe de discussion
 - Une liste de liens et de ressources d'intérêt du Web
 - Un forum annuel en marge du congrès de l'ATC

Comité permanent de la conception géométrique

Se rapporte au Conseil des ingénieurs en chef

- ▶ Tribune de discussion sur la conception géométrique des installations pour tous les modes de transport routier dont les véhicules motorisés, les bicyclettes et les piétons, ainsi que leurs incidences sur la capacité, l'exploitation, l'entretien, la sécurité, l'esthétique des réseaux routiers et leurs impacts environnementaux et socioéconomiques
- ▶ Les objectifs comprennent :
 - L'élaboration et la mise à jour des lignes directrices pour les pratiques de conception géométrique canadiennes, dont le *Guide canadien de conception géométrique des routes*
 - La mise en place de lignes directrices recommandées

Comité permanent de l'entretien et de la construction

Se rapporte au Conseil des ingénieurs en chef

- ▶ Tribune de discussion sur la construction, la réfection, l'entretien, l'exploitation et l'administration des infrastructures de transport
- ▶ Les champs d'intérêt comprennent :
 - Les pratiques de l'entretien d'été et d'hiver
 - Les enjeux de la construction, dont les contrats d'entretien et les mécanismes de passation du marché
 - La gestion des services publics

Comité permanent des chaussées

Se rapporte au Conseil des ingénieurs en chef

- ▶ Tribune de discussion sur la conception, la construction, l'entretien, la réfection, la surveillance, l'évaluation du rendement et la gestion des chaussées et des facteurs influant sur le comportement physique et la durée de vie, ainsi que leurs incidences sur l'environnement et l'économie
- ▶ Les champs d'intérêt comprennent :
 - Les pratiques durables, routes « vertes », chaussées perpétuelles
 - L'évaluation des chaussées en service
 - Les innovations des matériaux, produits de colmatage et réparation
 - L'analyse de coûts du cycle de vie
 - Les routes à faible débit et les traitements de surface

Comité permanent sur la sécurité routière

Se rapporte au Conseil des ingénieurs en chef

- ▶ Sensibiliser les membres aux questions de sécurité routière, en cerner et déterminer les priorités et promouvoir les pratiques de conception et d'exploitation de routes fondées sur les connaissances axées sur la sécurité
- ▶ Les champs d'intérêt comprennent :
 - Liens des facteurs routiers avec l'expérience de collision dans l'interrelation complexe (conducteur-véhicule-route)
 - L'intégration des principes de sécurité dans tous les secteurs de la construction, l'exploitation et l'entretien des routes

Comité permanent des sols et des matériaux

Se rapporte au Conseil des ingénieurs en chef

- ▶ S'intéresse à la conception et aux propriétés techniques des fondations des ouvrages infrastructureux, et se concentre sur les facteurs qui influent sur le rendement, la durabilité et l'économie de ces ouvrages
- ▶ Les champs d'intérêt comprennent :
 - Les sols, matériaux, fondations et enjeux géotechniques
 - Les matériaux durables et les pratiques
 - Les matériaux recyclables et les processus
 - La durabilité des matériaux ainsi que leur rendement

Comité permanent des ouvrages d'art

Se rapporte au Conseil des ingénieurs en chef

- ▶ Tribune de discussion sur la conception, construction et l'entretien des ouvrages d'art de transport, y compris les ponts, tunnels et murs de soutènement, ainsi que tous les facteurs qui influent sur le rendement, la durée de vie et l'économie
- ▶ Les champs d'intérêt comprennent :
 - Les ouvrages d'art durables
 - La révision et l'évaluation de la durée de vie des ouvrages d'art
 - Le contrôle systémique des ouvrages d'art
 - Les matériaux de composite à haute performance
 - Les pratiques d'inspection liées à la construction
 - La formation des inspecteurs en service

Comité permanent des techniques et de la gestion de la circulation

Se rapporte au Conseil des ingénieurs en chef

- ▶ S'emploie à organiser, à stimuler et à coordonner les recherches pour l'amélioration des dispositifs et des pratiques de gestion de la circulation au Canada
- ▶ Les objectifs sont :
 - L'élaboration de manuels, lignes directrices et de synthèses de pratiques pour les dispositifs et pratiques de gestion de la circulation
 - La mise à jour du *Manuel canadien de la circulation routière*
 - La mise en place de lignes directrices recommandées pour les dispositifs et les pratiques de gestion de la circulation
 - L'élaboration de documents d'information publics et éducatifs sur les dispositifs de gestion de la circulation

Groupe de travail sur la gestion des actifs

Se rapporte au Conseil des ingénieurs en chef

- ▶ Tribune de discussion sur la gestion des actifs des infrastructures de transport
- ▶ Les champs d'intérêt comprennent :
 - Les pratiques de la gestion des actifs
 - La science et les outils d'ingénierie afin d'appuyer la gestion des actifs
 - L'évaluation des actifs
 - Les rapports des conditions
 - La durabilité de la planification et les pratiques
 - La gestion des risques des infrastructures de transport

Comité de gestion sur le savoir

Se rapporte au Conseil de l'éducation et du développement
des ressources humaines

- ▶ Tribune de discussion sur les stratégies afin d'assurer une planification ordonnée de la révision, la mise à jour et la continuation de l'investissement intellectuel d'une organisation
- ▶ Les champs d'intérêt comprennent :
 - L'identification et la diffusion des pratiques sur la gestion du savoir
 - L'identification de projets spéciaux sur la gestion du savoir

Comité du perfectionnement des compétences et de la sensibilisation

Se rapporte au Conseil de l'éducation et du développement des ressources humaines

- ▶ Étudier la main-d'oeuvre et les compétences actuelles et prévues au sein du secteur des transports
- ▶ Aider l'ATC et ses organisations membres à sensibiliser le public à l'importance des transports
- ▶ Les dossiers à l'étude sont:
 - Les pénuries actuelles et potentielles de la main-d'oeuvre et des compétences, exigences spécifiques géographiques et tendances
 - Les barrières et les solutions pour utiliser les ressources intellectuelles disponibles
 - Les pratiques pour attirer et intégrer les professionnels formés à l'étranger
 - Les enjeux de sensibilisation liés à la planification de l'infrastructure des transports, la planification, la conception, la construction, l'entretien, l'exploitation et la réfection

Comité de la participation étudiante

Se rapporte au Conseil de l'éducation et du développement
des ressources humaines

- ▶ Tribune de discussion sur les stratégies pour encourager les étudiants à entreprendre une carrière dans le secteur des transports
- ▶ Propose des approches différentes pour relever les défis de recrutement dans les secteurs des transports au sein d'organisations de transports

Comité permanent de la législation et des services-conseils

Se rapporte au Conseil de l'environnement

- ▶ Tribune de discussion sur la législation environnementale liée à l'infrastructure et à l'exploitation des transports
- ▶ Les champs d'intérêt comprennent :
 - Les effets de la législation environnementale et les activités des administrations pertinentes
 - La législation environnementale qui pourrait affecter le secteur des transports
 - La promotion de la sensibilisation et la compréhension des dossiers clés législatifs
 - La surveillance des enjeux liés à la législation actuelle et future

Comité permanent de la gestion des questions environnementales

Se rapporte au Conseil de l'environnement

- ▶ Tribune de discussion sur l'environnement, l'infrastructure et l'exploitation des transports
- ▶ Les champs d'intérêt comprennent :
 - Les enjeux environnementaux et les pratiques liées à la gestion
 - Les pratiques de gestion environnementale pendant la planification, conception, construction, l'exploitation et l'entretien de l'infrastructure des transports
 - Les pratiques de prévention de la pollution et des impacts environnementaux adverses

Comité permanent des transports durables

Se rapporte au Conseil des transports urbains

- ▶ Tribune de discussion sur la promotion de la recherche, l'analyse, l'élaboration et la mise en vigueur des stratégies de transports durables, des politiques, d'outils et de bonnes pratiques dans les zones urbaines
- ▶ Les champs d'intérêt comprennent :
 - Les pratiques liées aux transports durables
 - L'intégration de la planification des transports durables et la prise de décisions concernant d'autres pratiques et procédures d'aménagement du territoire
 - La mise à jour d'une base de données des indicateurs de transports urbains pour les municipalités canadiennes

Comité permanent du financement des transports

Se rapporte au Conseil des transports urbains

- ▶ Tribune de discussion sur le financement de l'infrastructure et de l'exploitation des transports urbains
- ▶ Les champs d'intérêt comprennent :
 - Recueillir de l'information et analyser les enjeux et initiatives actuelles se rapportant au financement innovateur et durable de l'infrastructure et de l'exploitation régionales des transports urbains
 - Effectuer la mise à jour du Centre d'information sur le financement innovateur des transports des publications connexes de l'ATC, la législation gouvernementale dans le contexte fédéral, provincial et local, les projets connexes au Canada et à l'étranger, ainsi que les événements courants

Comité permanent de la planification des transports et de la recherche

Se rapporte au Conseil des transports urbains

- ▶ Tribune de discussion sur les bonnes pratiques se rapportant à la planification des transports
- ▶ Les champs d'intérêt comprennent :
 - Les bonnes pratiques, sources de données, et les techniques analytiques et décisionnelles pour le mouvement des personnes et des marchandises dans les régions urbaines et interurbaines
 - Réseaux de transport économiquement viables, socialement désirables et respectueux de l'environnement
 - L'élaboration et la mise à jour de bases de données pour les centres urbains importants et les lignes directrices pour la cueillette et la mise à jour de l'information clé se rapportant aux transports

Association des transports du Canada :
le lien entre les gens et le savoir

